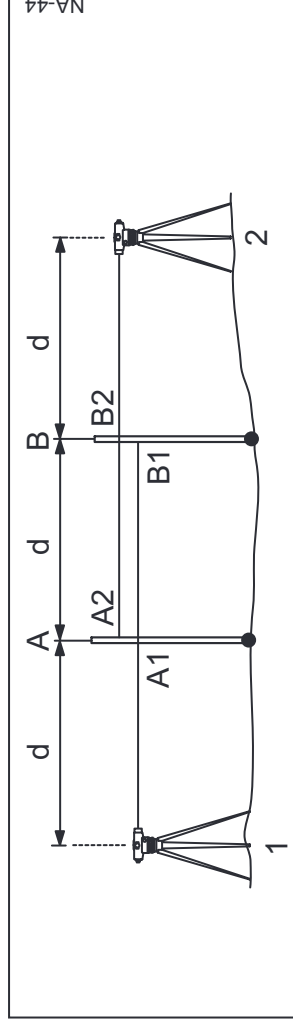


Vérifier/régler la ligne de visée



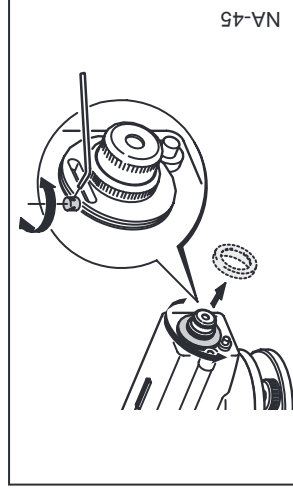
Vérification de la ligne de visée (voir figure):

1. Choisir un terrain plat entre 45 et 60 m et le diviser en trois sections d égales.
2. Placer une mire respectivement en A et B.
3. Placer le niveau au point 1, le caler à l'horizontale et presser le bouton du compensateur.
4. Effectuer les lectures de mire A1 et B1.
5. Placer le niveau au point 2.
6. Effectuer les lectures de mire A2 et B2.
7. Déterminer la lecture nominale A2; lecture $A1 - B1 + B2$

8. Comparer les valeurs nominale/réelle pour A2.

Micromètre à lame parallèle

En cas d'utilisation du micromètre à lame parallèle pour un nivellement précis, effectuer ce contrôle de ligne de visée avec des mires invar et des valeurs micrométriques. Régler lors de l'ajustage le micromètre sur la valeur correcte et tourner la vis d'ajustage jusqu'à ce que le fil horizontal coïncide avec la graduation de la mire.



Si la différence de lecture nominale/réelle dépasse 2 mm, il faut ajuster la ligne de visée.

1. Dévisser le pare-pluie.
2. Tourner la vis de réglage jusqu'à ce que le fil horizontal indique la lecture nominale A2 sur la mire A. Le dernier mouvement de rotation de la vis devrait s'effectuer dans le sens horaire.
3. Revisser le pare-pluie.
4. Répéter le contrôle de la ligne de visée.